

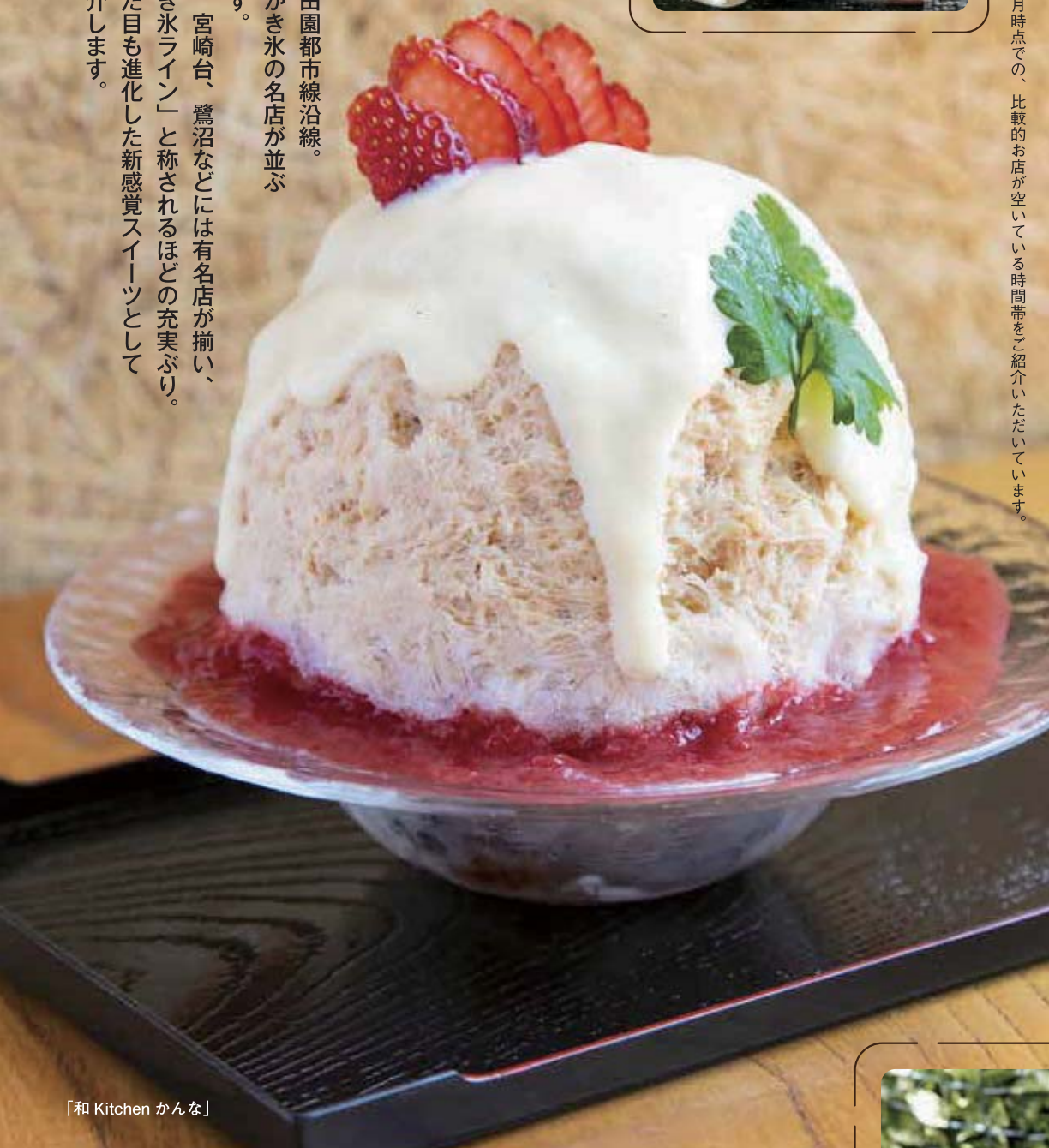
かき氷名店巡り



※おすすめ時間帯について。2018年5月時点での、比較のお店が空いている時間帯をご紹介します。



「瀬戸内ひだまりかき氷」



「和 Kitchen かな」

美しい街並みや充実した教育環境などで知られる田園都市線沿線。実はこの他にも美味しいかき氷の名店が並ぶ沿線としても有名なのです。渋谷、三軒茶屋、桜新町、宮崎台、鷺沼などには有名店が揃い、かき氷好きの間では「かき氷ライン」と称されるほどの充実ぶり。味や食感はもちろん、見た目も進化した新感覚スイーツとして話題のかき氷の名店を紹介します。

和 Kitchen かな 三軒茶屋

「1年中食べたいようなかき氷を、スイーツとして提供したい!」という店主田中さんの思いからオープンしたかき氷専門店。常時約20種類あるシロップは全て自家製。色鮮やかな苺やマスカルポーネなどのシロップがたっぷりとかけられた「rosa」は、見た目も食感も爽快感満点。フルーツやゼンザイ、ティラミスなどの和・洋菓子からもアイデアを得た多彩なかき氷は、老若男女問わず人気です。繊細さと感性に溢れた新しい和のスイーツです。現在、沖縄店もオープンし、かき氷文化を広く発信しています。

SHOP DATA
 最寄駅：田園都市線「三軒茶屋」駅（徒歩12分）
 住所：東京都世田谷区下馬2-43-11 COMS SHIMOUMA2F
 電話：03-6453-2737
 営業時間：11:00~19:00（夏季は延長あり）
 定休日：水曜 <http://kanna-kakigori.jp>

おすすめ時間帯：18:00以降



雪うさぎ 桜新町

斬新なメニューとふわふわ氷が魅力のかき氷専門店。生のメロンを半玉使い、メロンの味がそのまま伝わる驚きの食感が人気の「丸ごと贅沢!生メロン」、サッパリとした甘さのキャラメルソースにカリカリグラノーラがトッピングされた定番「塩キャラメルグラノーラ」など、ダイナミックなかき氷はどれもボリューム満点。「かぼちゃキャラメル」など、変わり種から定番まで多彩なシロップはほぼ自家製。店主の小澤さんは、和洋のスイーツはもちろん、あらゆる食材をシロップとして試して、考案したこだわりの味が堪能できます。

SHOP DATA
 最寄駅：田園都市線「桜新町」駅（徒歩10分）
 住所：東京都世田谷区駒沢3-18-2 オザワビル1F
 電話：03-3410-7007
 営業時間：11:30~23:00（ラストオーダー22時/なくなり次第終了）
 定休日：月曜

おすすめ時間帯：平日12:00~14:00



瀬戸内ひだまりかき氷 鷺沼

閑静な住宅街にひっそり佇む、どこか懐かしい雰囲気が魅力のかき氷専門店。香川・徳島・愛媛などで収穫された、無添加・無農薬のフルーツをシロップに使用しています。瀬戸内の恵みが詰まったかき氷は、サッパリとした甘さとスッカリとした爽やかさ。「いちごみるく」や「とびきりキウイ」にトッピングされているのは、瀬戸内地方名産のお菓子「おいり」。そして器ももちろん瀬戸内産。また、瀬戸内と地元鷺沼のコラボレーションで生まれた「オリーブオイルとフルーツマト」は2018年の新作です。

SHOP DATA
 最寄駅：田園都市線「鷺沼」駅（徒歩10分）
 住所：神奈川県川崎市宮前区鷺沼2-13-17 RENOWA SAGINUMA1F
 電話：非公開 営業時間：12:00~18:00
 定休日：水曜、臨時休業はSNSでお知らせ
<http://kaki-gori.com>

おすすめ時間帯：12:00（開店直後）



「雪うさぎ」

