

OM FIND

あしたの住まいのっておき



コーヒーの香りに包まれて
素敵な時間を過ごしませんか？

LIFE&INTERIOR ONE POINT ADVICE

おうちはいつも心地いい

みんなで解決 管理組合のしごと

オールブラン横浜仲町台

FACE to FACE コミュニティライフ

ディアナコート文京本郷台

コーヒーを フードペアリングで 楽しむ

コーヒーのフードペアリング（食べ合わせ）でおすすめしたいのは、“酸味を合わせる”こと。コーヒーの酸味といっても、柑橘系の爽やかな酸味や、トロピカルフルーツのような甘味を伴う酸味などがあります。柑橘系のフレーバーならレモン味のケーキ、ベリー系の酸味にはイチゴやブルーベリーのタルトなどが好相性です。また苦味を感じる深煎りには、クリームを多く使ったケーキやコッテリとしたお菓子が合います。そして一見コーヒーと合わなそうなおつまみや塩むすびなど、味の濃い食べ物とも合うといわれています。みなさん、ぜひ試してみてください。



コーヒー豆の焙煎の特徴

コーヒー豆を選ぶときに、銘柄の他に確認したいのが焙煎度。一般的には、焙煎が浅いと酸味が強く苦味は弱くなり、逆に焙煎が深いほど酸味は弱く苦味が強くなります（店によって分類や煎り具合が多少異なる場合があります）。

浅煎り	中煎り	中深煎り	深煎り
クリアで爽やかな味わい。酸味が強く、苦味はあまり感じない。	酸味中心で苦味とのバランスが取れた、日本で好まれる味わい。	酸味は抑え気味になり、コクが感じられる。こちらで日本で好まれる味わい。	もっとも深い焙煎度。苦味とコクが強調され、クリームやミルクとの相性も良い。

弱 苦味

苦味 強

強 酸味

酸味 弱

丸山珈琲店舗情報

丸山珈琲ホームページ・アドレス：<https://www.maruyamacoffee.com>

丸山珈琲 表参道 Single Origin Store

丸山珈琲のシングルオリジンコーヒー専門店。オーナーの丸山さんが独自に買付けた30種以上のコーヒーを揃える。「Discover Coffee」をコンセプトに、知識・経験豊富なパスタが、客の好みやライフスタイルに合わせたコーヒーを提案する。
住所：東京都港区南青山3-14-28
電話：03-6447-5238 営業時間：10:00~21:00
定休日：水曜 ※定休日が祝日の場合は営業、翌日休み



丸山珈琲 尾山台店

住所：東京都世田谷区等々力2-18-15
電話：03-6432-2640 営業時間：10:00~21:00
定休日：第2・第4水曜日 ※定休日が祝日の場合は営業、翌日休み

丸山珈琲 エキュートエディション渋谷店

11/1 に渋谷スクランブルスクエア内にオープンした最新店舗。さまざまなコーヒーをテイクアウトで楽しめるコーヒースタンドであると同時に丸山珈琲初のコーヒーバッグ専門店です。
住所：東京都渋谷区渋谷2-24-12
渋谷スクランブルスクエア ショップ&レストラン 1F
電話：03-3400-1200
営業時間：10:00~21:00 定休日：施設に準ずる

丸山珈琲 軽井沢本店

住所：長野県北佐久郡軽井沢町軽井沢1154-10
電話：0267-42-7655 営業時間：10:00~18:00
定休日：火曜（8月無休）※ 祝日の場合は営業

PROFILE

丸山（まるやま）氏
神奈川県出身。高校卒業後、海外を放浪する生活を数年間続ける。その後、軽井沢で「丸山珈琲」として喫茶店経営を開始。2001年に国際的なコーヒー品評会「COE（カップ・オブ・エクセレンス）」へ初参加し、シングルオリジンコーヒーの奥深さに衝撃を受ける。2004年、SCAE（ヨーロッパスペシャルティコーヒー協会）若手起業家賞受賞。ACE(Alliance for Coffee Excellence Inc.) 名誉理事
日本スペシャルティコーヒー協会会長

世界中で愛されている飲み物「コーヒー」。日々飲まれている方も多いでしょう。寒さが厳しいこの季節に、いつもより美味しく飲みたいと思いませんか？今回は、コーヒーのエキスパートである日本スペシャルティコーヒー協会会長の丸山さんから自分の好みに合ったコーヒーの見つけ方や家で気軽に楽しめる淹れ方などについてお話を伺いました。



コーヒーの香りに包まれて
素敵な時間を過ごしませんか？

コーヒーを飲んで心身ともにリフレッシュ

コーヒー・ブレイクといえば「ちょっと一息」というニュアンスがありますが、美味しいコーヒーが味を与えるのなら、何度でもコーヒー・ブレイクしたいものです。特に寒い季節の「暖かな一杯」には身も心もホッとします。コーヒー好きの人は、1日に何杯も飲むという方も少なくないでしょう。

この冬は、コーヒーを知り、美味しいコーヒーを飲んで、心地よい時間を過ごしてみませんか？

国内に12店舗を展開するスペシャルティコーヒー専門店の丸山珈琲。コーヒー農園への買い付けや品評会などで1年の半分以上を海外で過ごされている、代表取締役の丸山さんにお話を伺いました。

自分の好みに合ったコーヒーと出会うには？

少し前のコーヒーショップといえば、さまざまな豆を混ぜた「ブレンド」が一般的でした。最近では「シングルオリジン」と呼ばれ、国・地域ごとの単一品種を販売するお店もかなり増えました。コーヒー豆の生産地は60カ国以上といわれ、商品の数も増えたため、どれを選べばいいのか分からない、自分の好みの豆がどれなのか分からない、といった方も多いかもありません。

自分の好みに合う豆（味）を見つける方法について、丸山さんに聞いてみました。

「自分の好みに合った豆を探そうとするのではなく、まずは自分に合った店を探すことがコツです。その店のオリジナルブレンドや、おすすめのコピー豆を飲んでみてください。というのも同じコピー豆を使っている焙煎によって風味が大きく変わるからです。そして、『この味はちょっと』と思えば別のお店へ。逆にその店のコーヒーが自分の好みに合うと感じたら、さらにいろいろな豆を試してみるのがいいですよ」

オリジナルブレンドは、その店の味やこだわりとなっていることが多いので、それを基準にして自分の好みの味を探求することができます。

味を楽しむにはシチュエーションが大事

コーヒー店の販売員は、いわば豆選びのスペシャリスト。その日の気分や飲むシチュエーションなどを伝えるだけでピッタリの豆を選んでくれます。豆を挽く工程から楽しみたいという人以外は、買ったその場で粉にしてもらったほうが手間が省けていいでしょう。そして、購入したコーヒー豆の味を楽しむには、誰とどういった場所で、どういう状況で飲むのが最も大事だと丸山さんは言います。

「朝、家族といっしょに飲むコーヒーなのか、仕事の合間に飲むのか、それとも夜寝る前に本を読みながら飲む一杯なのか、人によって価値が変わるのです。コーヒーの美味しさといえば味や香りばかりに意識が向かいがちですが、私は美味しいコーヒーを飲むには体験（シチュエーション）も大事だと思っています」

丸山さん自身は、コーヒー農園で生産者の人た

フレンチプレスでコーヒーを淹れてみよう！

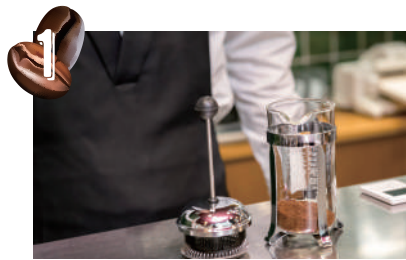


日本では紅茶用としてよく知られるフレンチプレスですが、本来はコーヒーのために作られた器具です。このフレンチプレスを使って、簡単に風味豊かなコーヒーを楽しめる淹れ方を紹介します。

●準備するもの

(350cc のフレンチプレスの場合)

- ・フレンチプレス
- ・粉 16 ~ 18g (中粗挽き)
- ・熱湯 (沸騰直後の熱湯)
- ・タイマー



1 フレンチプレスのふたを取り、プランジャーと呼ばれる真ん中の棒を引き上げます。次にポットの中にコーヒーの粉を投入し、表面をならします。



2 タイマーを4分にセットしてスタート。粉全体にお湯が行き渡るようにポットの半分の高さまでお湯を回し入れます。



3 お湯を注いだらそのまま30秒ほど蒸らします。このときに、ガスと粉と液体の3層になっていると理想的です。※ガス量は豆や状態によります。



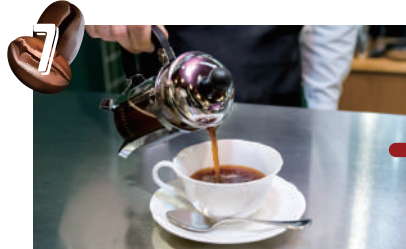
4 30秒ほどたち全体が落ち着いたら、お湯をポット縁の1.5cm下ぐらいまでゆっくりと回し入れます。



5 プランジャーを上げたままポットにふたをし、そのままタイマーが鳴るまで待ちます。



6 時間になったらゆっくりとプランジャーを押し下げます。このとき、勢いよく下げると吹きこぼれるので注意してください。



7 カップに注げば美味しいコーヒーの完成です。



完成

ちといっしょに飲む一杯が最高に美味しいそうです。

コーヒーはいつでも気軽に楽しむ

昨今のブームの影響により、コーヒーに対する人々の意識は数年前よりも高くなっています。そのため、知識や技術がないと美味しいコーヒーは飲めないのではないか、と思う人も多いかもしれません。

「確かにより深い知識があれば、コーヒーの世界をよりいっそう楽しむことができるかもしれませんが、しかし、まずは気負わずにその豊かな味や風味を楽しんでいただきたいですね」

抽出器具もさまざまな種類や形があり、どれを買っていいかわからないという声もよく聞きます。コーヒーをより身近な飲み物とするためには、なるべくシンプルで簡単な方法が良いのです。

「私が家庭で飲む場合におすすめするのはフレンチプレスです。金属製のフィルターのため、コーヒー豆の油分がそのまま抽出されることで豆の特徴が現れた香り高いコーヒーが味わえます。そして、何よりも簡単にコーヒーを淹れることができます。もっと手間なく楽しみたいということであれば、お湯を注ぐだけのドリップバッグやコーヒーバッグでも良いですね。形にとらわれず、ぜひ、豊かで奥の深いコーヒーの世界を味わっていただきたいです」と、丸山さんは言います。

これからの季節、温かいコーヒーに癒される機会が増えると思います。素敵なリラックスタイムをコーヒーとともに楽しんでみてはいかがでしょうか？

file.01

item

便利グッズの活用でお洗濯を快適に

洗濯は、寒い季節には億劫な家事のひとつです。

便利なアイテムを活用して、冬場の洗濯を快適に行いましょう！

中心部にアルミパイプを
使用しているため、
清潔で錆びにくく丈夫なハンガー。

洗濯 物干し 横もちアルミハンガー 40P TA-11



洗濯物を引っ張るとピンチが開くので、手間がかからずに取り入れることができ、ピンチ同士が絡まないしくみが特長。グリップの下にハンドルが付いているので、高いところでもラクラクと洗濯物を干したり、取り込んだりできます。ドアや鴨居に簡単に掛けられるので部屋干しにもぴったり。

「このハンガーは洗濯物の取り入れのとき、とても良い気持ちです」と、ユーザーからの声も。

販売価格：オープン価格（参考価格 1,980 円〈税別〉）

●有限会社ツインモール

〒640-1167 和歌山県海南市九品寺 511-1 TEL 073-487-5182

天然バイオの力で雑菌を除去。
無臭なので柔軟剤の
邪魔もしません。

部屋干しバイオくん



全国67カ所のクリーニング工場でも使用されており、プロの洗濯業者が認めた効果で複合臭もスッキリ。洗い直しの手間や無駄が省けてとても経済的です。

部屋干しの衣類やタオルなどに付着した嫌な臭いの原因となる雑菌をシャットアウト。洗濯のスタート前にキャップ1/3程度の液を柔軟剤ポケットに入れるだけで、特殊な微生物と酵素の働きにより不快臭を抑制し、同時に肌触りまで改善します。

販売価格：オープン価格（参考価格 1,200 円〈税別〉）

●株式会社スリーケー

〒529-1628 滋賀県蒲生郡日野町西大路 1613

TEL 0748-52-2446

ホームページ・アドレス <http://www.suri-k.com>

北欧家具で手軽に、お洒落に収納上手。

どの家庭でも収納に関する悩みはつきものです。今回は、シンプルでお洒落なだけでなく、収納性にも優れている北欧ブランド「イケア」の家具を使って、スッキリと暮らせる収納術を紹介いたします。

壁面を活かした収納がコツ

私たちの日常生活では、書類や鍵、リモコンなど「ちょっと置きたい」モノがあり、置き忘れてしまったりすることもしばしば。それを防ぐためにも「決まった場所に置く」ことが収納術の一つです。

収納家具を置くとそのぶん部屋が狭くなってしまいがちですが、壁を使えば収納スペースを増やすことができます。

北欧では部屋の壁を収納場所として使うことが多く、壁掛け用フックを取り付けてコートや帽子をかけたたり、籠を吊るして小物を整理したりするのがコツです。

モノを「しまう」という視点から「置く」「吊り下げる」という発想に変えることで、未利用スポットの発見にもつながります。

キッチン収納

壁に棚やハンガーバーを取り付けて

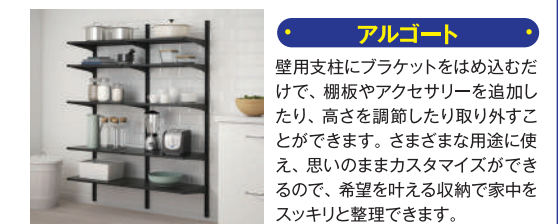
特にキッチンでは壁の部分をフル活用します。多種類の調理道具の中でもよく使うモノや食器、調味料などは、すぐに手に取れるよう、壁に棚やハンガーバーを取り付けて収納することがポイントです。毎日繰り返し使う調理器具や食器類はサッと手に取れて、終わったらすぐに元の場所へ戻しやすいというのがメリットです。

鍋やフライパンをはじめとして、布巾やアルコールスプレー、ザルなどを一列に並べて吊り下げておきます。キッチンキャビネットの引き手を吊り下げ収納用に使ったり、扉の上端にセットするハンガーフックを取り付けたりすると、扉そのものが収納として活用できます。



▲リムフォルサ (フック)

▲ヴィグヴァル (タプレットスタンド)



●アルゴート

壁用支柱にブラケットをはめ込むだけで、棚板やアクセサリを追加したり、高さを調節したり取り外すことができます。さまざまな用途に使える、思いのままカスタマイズできるので、希望を叶える収納で家中をスッキリと整理できます。

ダイニング収納

収納力抜群のワゴンを活用する

食事をしたり、ティータイムを楽しんだり、家族が集まるダイニングコーナー。食卓を囲む時間は、暮らしの中で大事なひとときです。それだけに食卓回りには、「また使うから」とつい置きっぱなしにすることも少なくありません。

お気に入りの食器や小物類を収納するスペースを新たにすることは難しいので、簡単に整理ができるキャスター付きワゴンを活用するのがおすすめです。使用頻度の高いモノをすぐ近くにしまっておくことができる上に、移動させるのも簡単。いつでもどこでも必要なときに使用することができます。

●ロースコグ

狭いスペースでも使えて、必要な場所に自由に移動できるキャスター付きワゴンタイプの収納アイテムです。ダイニングだけでなく、キッチンやバルコニーなどさまざまな場所の使用にもおすすめです。



●イケア店舗 information

	IKEA 港北 住所：神奈川県横浜市都筑区折本町 201-1 営業時間：年中無休 (1月1日を除く) 月～金：10:00～21:00 土・日・祝日：9:00～21:00		IKEA Tokyo-Bay 住所：千葉県船橋市浜町 2-3-30 営業時間：年中無休 (1月1日を除く) 月～金：10:00～21:00 土・日・祝日：9:00～21:00
--	---	--	--

イケアオンラインストア▶<https://www.ikea.com/jp/ja/>

リビング収納

パーツを選んでカスタマイズ

家族が過ごすリビングは散らかりがちな場所。本や書類、おもちゃなど、使い終わったらサッとしまえる収納が必要です。また、テレビボードを兼ねる収納を利用して、棚扉の色を変えたり、ガラスに切り替えたりするなど、模様替えも楽しみましょう。さらに、家具に脚を取り付けると床面が見えるので、部屋が広く感じられます。

●ベスト

モジュール式なので、好きな小物をディスプレイしたり、一つでいろんな機能を持つエンターテインメントセンターとして活用したり、好みに合わせて自由にカスタマイズできます。



バルコニー収納

広いバルコニー※なら屋外でも使えるキャビネットに収納

バルコニーにも収納するところがあると、とても重宝します。毎日洗濯物を干す方は、ランドリー用品を入れておくこともでき、わざわざ部屋の中に取りに行かなくても、必要なものは全てバルコニーに置いてあると便利です。屋外で使うアウトドア用品や掃除グッズ、ガーデニング用品を入れておく場所としても使えます。

※バルコニーは住戸により避難経路となっている場合があります。隔板や避難ハッチなどを塞いで設置しないなど、避難経路のさまたげにならないよう注意してください。

●コールビョーン

室内・屋外兼用 亜鉛メッキと粉体塗装を施したスチール製のキャビネット。耐久性と防錆性に優れ、お手入れも簡単です。



寝室収納

オープンな収納スペースを活用する

寝室で最も散らかりやすいモノは衣類。その日に着た外出着、部屋着、寝間着、スポーツウエアなど、脱いだ服や洗濯する服、しまっておく服などの仕分けが必要になります。そんな寝室の収納スペースには、あえて扉のない収納用品を揃えて見た目を整えることをおすすめします。オープンな状態にしておくことで、仕分けもわかりやすく、片付け、整理整頓が簡単。使い勝手も良く、インテリアとしても一興です。

また、身に付けるアクセサリや帽子、バッグ類の収納もお洒落に片づくオープンな収納スペースを活用しましょう。



▲マッカペール (コートラック 靴収納ユニット付き)

▲リッガ (洋服ラック)



▲ストルスタッペ (ハンギング収納 7コンパートメント)

▲ストルスタッペ (ふた付きボックス)

●エルヴァーリ

オプションパーツが豊富で、多目的棚として使うことも洋服掛けとして使うことも可能です。また用途に合わせてカスタマイズできるので、寝室収納にもおすすめです。



監修：すはら氏

片づく収納プランナー。建築・インテリア・整理収納の資格と経験による片付け術に定評がある。商品開発や収納用品のデザイン監修をはじめ、雑誌やテレビ、ラジオなどメディア出演多数。著書・監修書20冊以上、人気講師として各地でセミナーを開催。共働き主婦の目線から追求した収納法は、誰もが実践しやすくやる気が続く好評。



記事監修：IKEAと無印良品の「壁面収納」でスッキリ片付けアレンジ例 <https://allabout.co.jp/gm/gc/471140/>
 IKEA 立川へ見に行きたい！片付け部屋の収納事例9つ <https://allabout.co.jp/gm/gc/441621/>
 収納家具 イケア <https://m.ikea.com/jp/ja/catalog/ssc/functional/10364/>
 IKEAの人気キッチンワゴンロースコグ(raskog)の使い方事例14選 おしゃれでペーパー用品やランドセルの収納にも <https://iecolle.com/P000RV1HVE/>



▲マンション外観

管理組合のしごと。

みんなで解決！

Vol.27
アールブラン横浜仲町台

「顔の見えるマンション」実現に
向けたベースづくりを。
入居初年度に見る
管理組合運営の大切さとその価値。

「自然観察会」には
世代を超え多数の住民が参加

今回開催された「自然観察会」はモリモトの提供により実施されるイベントで、2回目までの運営をモリモトがサポートします。その初回である今回は当初の想定より多い、14世帯30名以上の幅広い世帯の住民がエントランスホールに集まりました。



理事長の●●さん

横浜市営地下鉄「仲町台」駅より美しい遊歩道を通って徒歩6分。アールブラン横浜仲町台（横浜市・築1年・7階建・総戸数130戸）は、自然と有機的につながる港北ニュータウンの都市計画「グリーンマトリックスシステム」と呼ぶ建築として、2019年度グッドデザイン賞を受賞しました。今回、分譲時のコンセプトに組み込まれていたイベントである「自然観察会」が開催されました。

入居9カ月、組合活動もスタートしたばかりの
アールブラン横浜仲町台で
イベント「第1回自然観察会」を開催。
●●理事長に、本イベントや
管理組合運営について話を伺いました。

まずは講師のネイチャーガイド・奇二さんの進行で各家庭の自己紹介とレクリエーションが行われました。このレクリエーションは、敷地内の「ある植物」の一部を封入した2種類のミニペットボトルのどちらかを各家庭に1つだけ配布、その中の薫りをもとに、2グループに分かれるというクイズ形式のものでした。手持ちのミニペットボトルの薫りを互いに嗅ぎあいコミュニケーションをとることで、普段交流のなかったご家庭同士でも自然とコミュニケーションがうまれていきました。ミニペットボトルの中身は「枯葉になると薫る」というカツラの落ち葉と、クスノキの小枝でした。

自分が住む街に自然を通して愛着が深まっていくイベントは、たくさんの方の笑顔と共に終了しました。

管理組合と理事会、 管理会社を「一から勉強

「このマンションの初代理事ですので、当然イベントをやるにもすべて一から。イベントを行いたいと考えていましたが、なかなか踏み出せずにいましたので今回のモリモトからのイベント提供はとても助かりました。たくさんの方が集い、世代を超えてさまざまな表情に出逢うことができ、心からホッとしました。2回目は参加者が倍増するのでは、そんな気がします」と●●理事長。

「何も知識はなかったという●●さんも、理事長になられてから管理組合と理事会、管理会社の関係性について、ご自身で一から勉強をされたそうです。今ではオリジナルの掲示板をエントランスに手づくりし、理事長自らが積極的に情報発信をされています。イベントの自己紹介では「趣味は理事」とおっしゃって場を和ませていました。

大規模マンションとは異なる、 「顔の見えるマンション」

イベントの後、続けて理事会が行われました。議題はクリスマスイベントや防災訓練について。どの行事もこのマンションで初めての試みとなるため、これから築き上げていくものばかりです。新

たに購入するクリスマスツリーの種類や防災訓練の実施場所や内容に至るまで、詰めなければならぬ内容は山積みでしたが、理事の全員がそれぞれの立場から活発な意見を出し合い、円滑な理事会となっていました。そんな理事会だからこそ、入居1年に満たないながら共用トイレへのおむつ交換台設置など議論され、すでに実現に至ったものも。この早期のおむつ交換台設置の実現は、乳児のいる世帯が多いことをしっかりと理解している理事会ならではといえます。

「大規模マンションのように誰が住んでいるかわからない状態ではなく、130戸というほどよい規模を活かして、小さな町内会のようなあたたかいコミュニティであればと思っています」と理事長。

「わからない」から「そーじつじつ」。積み重ねの先に、コミュニティの理想がある

「何の経験もない、何もわからないからこそ、みんながやってほしいようなことの一つひとつ対応しています。幸い、理事の方も皆さん意見を述べてくださります。モリモトクオリティも、他にもたくさんマンションがある中で、丁寧に対応してくれそうですし、話しやすい。特に苦勞はなく楽しんでいきます」

理事会で印象的だったのは、一度意見

を述べた方でも他の方の意見がよいと感じたら、皆さんが率直に認め合い、和やかに課題解決されようとする姿勢。年齢層が幅広いマンションにおいて、さまざまな立場を尊重し合う、そんな雰囲気を感じられる理事会でした。

「掲示板を活用しているのも、『何をしているのか見えない』ではいけないと思うから。お一人おひとりに、このマンションに住む当事者意識、我が家への意識を持っていただければと思っています」

積み重ねの先に、困ったときは助け合おう、やさしくあたたかいコミュニティを築いていきたいと願う●●理事長。初年度の理事長として、その「ベースづくり」こそが役割だとおっしゃいます。

「本日のイベントも、おむつ台の設置も、『きちんと顔の見える』。困ったときは助け合える。コミュニティづくりに至るための小さな一歩かもしれませんが、そうした積み重ねで2年目以降へ橋渡しできるベースをつくっていただければと思っています」

『第1回自然観察会』では、会が進行するにつれ、誰ともなく歩行者のために道をあけるよう促したり、ベビーカーの走行を気遣ったりというシーンが見受けられました。「顔の見えるマンション」への第一歩を踏み出す、とてもよいきっかけになったようです。



▲今回のイベントについて説明する奇二さん



▲防災訓練の実施について議論する理事会の皆さま

「ハロウィンイベント」は コミュニティづくりのための大切な機会

子どもも大人も思い思いの仮装で「トリック・オア・トリート！」和気あいあいの楽しい夜を過ごしました。



初めての開催となる 「ハロウィンイベント」 入居者同士の交流の機会に

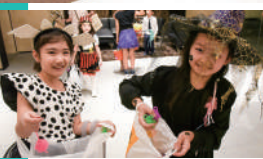
東京メトロ千代田線「湯島」駅から徒歩2分、湯島天満宮参道近くの高台に建つディアナコート文京本郷台（文京区・築2年・16階建・全127戸）。近隣には東京大学や上野恩賜公園がある、由緒ある文教エリアに佇みます。10月31日（木）、マンション

ン全体のコミュニティづくりの推進を目的として、「ハロウィンイベント」が行われました。

小さい子どもを連れた若いファミリー層を中心に48名が参加（子ども26名、大人22名）。午後7時、大きな「お化けカボチャ」ジャック・オー・ランタンがディスプレイされたエントランスホールに集合。副理事長の挨拶の後、全員で記念撮影をしてから、ハロウィンパレードに出発しました。

人気のキャラクターやかぼちゃのお化けなど、思い思いに仮装した子どもたちは、4つの班に分かれて「トリック・オア・トリート！」（お菓子をくれないといたずらしちゃうぞ）と言いながら協力してくれたご家庭を回り、お目当てのお菓子をもらいました。また、訪問先のご家庭でも仮装をしたり、玄関の飾り付けをしたり、訪れる子どもたちを大歓迎してくれました。若い親御さんたちも子どもたちに負けないような仮装をしてイベントをいっそう盛り上げていました。大人も子どももいっしょに和気あいあいとハロウィンの夜を楽しんでいる様子でした。

このマンションでは理事会の他に、イベント委員会が組織され「クリスマス飾り付け会」や独身の大人を対象とした「大人の懇親会」など、楽しい催しを多く企画・実施しており、イベントを通じた住民同士の活発な交流を目指しています。



Question

都心での大雪に備えた注意点を教えてください。

Answer

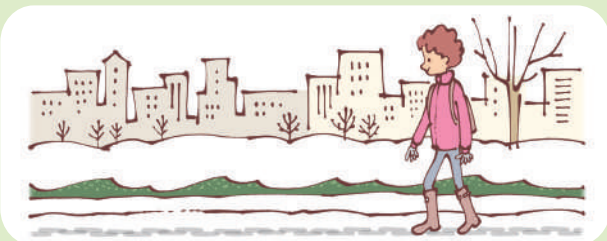
大雪の対策として、個人で注意すべきことと管理組合としての役割を確認しましょう。

入居者個人が心がけること

やむを得ず出かける場合の注意

降雪・積雪のときは、不要不急の外出を避けることがいちばんですが、やむを得ず出かけなければならない場合は、いつもより時間に余裕をもち、長靴やすべり止めのついた靴を履き、手袋をします。そして、両手が見えるように、かばんは手提げよりもリュックのほうがいいでしょう。新雪の上を歩くことは避け、人や車の通った跡を歩くようにします。

また、テレビやラジオ、Webサイトを通じて、気象庁による注意・警戒情報、鉄道各社の交通情報等、最新の情報をチェックしましょう。



非常時のための備蓄品について

大雪や凍結による設備の破損などでライフラインが断たれることがありますので、水・非常食のほかに、ガスボンベなどの燃料、ランタンなどの明かり、携帯カイロなどの防寒具を用意しておきましょう。また、持病などで薬が必要な人は、予め分量を多めに処方してもらい、交通網の麻痺による物資不足を想定して最低3日分、日常生活でなくなると困るものを備蓄しておくことをおすすめします。

おすすめグッズ

品番X0818

■ アイススパイク

雪道のスリップ防止に靴の上から装着。携帯にも便利です。

●ドライワールド

☎072-289-5916

価格：598～650円（税抜）



品番X0801

■ サウンドタッチエキストラーム ハイパーライトグローブ

悪天候の中でも指先を濡らさずに細かい作業ができます。

●セイラス

☎03-3805-2651（株式会社スター商事）

価格：6,696円（税抜）



管理組合としての役割

必要な道具を揃えておく

雪かきスコップやスノーダンプ、融雪剤、カラーコーン、スリッパ注意の立て看板などマンションに必要なと思われるものをリストアップして揃えておきましょう。融雪剤は駐車場パレットなどの鉄部に撒くと錆が発生するので「錆びないタイプ」をセレクトしましょう。また、住民のみなさんが誰でもスムーズに取り出せるように、保管場所を全体に周知しておきましょう。盗難の可能性もありますので、マンション名を目立つように明記しておくことも必要です。

役割を決めておく

降雪、積雪時の役割を予め住民同士で決めておき、普段から除雪用具の在庫も確認しておきましょう。理事会役員だけが役割を持つのではなく、誰もが協力しあえる体制を作っておくことも重要です。管理組合のみなさんと話し合い大雪に備えた対策をしっかり準備しておきましょう。降雪時の注意事項や、除雪の協力願い等を記した印刷物を管理員室で保管し、雪予報の前日や当日にマンションの掲示板に張り、協力を仰ぐことも重要です。



除雪は雪が凍る前の初期対応が重要

雪が降ったあとの除雪作業は雪が氷になる前の初期対応が重要です。雪が止んだらお住まいのみなさんと協力しあって建物前や周囲など通路部分ではできるだけ早めに除雪しましょう。また、落雪の危険がある場所にはカラーコーンなどで規制をするなど、注意を促し、二次災害を防ぎましょう。融雪剤は雪が降る前に撒いておくと効果的です。

参考記事：冬期に注意いただきたいこと（消費者庁）

https://www.caa.go.jp/policies/policy/consumer_policy/caution/caution_008/

災害時の防災・備蓄対策ノート

https://www.saigai-bichiku.com/prevention/heavy_snow/

イダケンが吠える!

<https://plaza.rakuten.co.jp/idaken2007ms/diary/201801230000/>



マンション管理組合向けウェブサイト 「MTOMO」リリース予定

現在、管理組合役員様からの多数のご要望を受け、
「MTOMO」ウェブサイトを作成しております。
こちらでは各種申請書のダウンロードや、総会議事録、月次収支報告書のご確認などを、
ウェブサイト上で行えるようになります。
随時リリースしていきますので、ぜひご活用ください。

MTOMO ウェブサイト



※ホームページ内容・デザインは、変更になる場合がございます。

年に1度の 大掃除応援 キャンペーン

もれなく

無料 新規会員登録で
500円分 Amazonギフト券
プレゼント!

2020年1月末まで



月額
100円~の

自宅に居ながら預けられる
宅配型トランクルーム



季節のアイテム



思い出の品

収納スペースに入りきらないものは

シェアクラへ。

詳しくは裏面へ▶

運営会社: データサイエンスプロフェSSIONALS株式会社 お問い合わせ: support@sharekura.com

BEFORE



あっという間に、物が溢れてしまう...

AFTER



モノがないと部屋はこんなに広がる!



料金受取人払郵便

渋谷局承認

8628

差出有効期間
2021年12月
17日まで
(切手不要)

150-8790
214

東京都渋谷区
恵比寿南 3-7-4

(受取人)
株式会社 モリモトクオリティ
OM FiND 編集部



山折り

《OM FiND
Present》

A

全国百貨店共通商品券
10,000円分
2名様に



B

SHARP プラズマクラスター
加湿空気清浄機 KC-L50-W
1名様に

シャープ独自の空気浄化技術、プラズマクラスター7000を搭載。ホコリや花粉も3つのフィルターでしっかりキャッチ。空気を潤す加湿機能付きです。



C

丸山珈琲
コーヒーバッグ5種類セット
10名様に

定番のブレンドから世界最高品質まで、幅広いラインナップのコーヒーを、簡単に美味しく淹れられる丸山珈琲渋谷店限定で販売されているコーヒーバッグ。こちらを5種類詰合せセットでプレゼント。



D

『おもてなし&持ち寄り
フィンガーフード 200』
2名様に

時短・手軽に作れるものから手の込んだ目にも楽しいものまで200のレシピを紹介。パーティーに欠かせないフィンガーフードの決定版となる1冊です。



ページ



山折り

どういうときに利用してる？

みんなは何を預けてる？

箱にどれくらい入る？

どうしても捨てられない思い出の品を預けてスッキリ!

子供の工作、思い出の品などどうしても捨てられないものは、シェアクラに預けています。家族で使っていると、窮屈になりがちなウォークインクローゼットも広々使えて気持ちが良いです。

マンション暮らし / 34歳 / 主婦



レギュラーボックス
250円×1箱



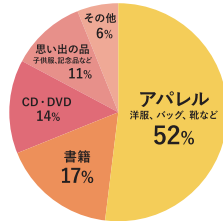
キャンペーン価格!
アパレルボックス
250円×2箱

プレミアムプラン

月額保管料 (税抜)
合計 750円

いつでも一点から
取り出し可能

※写真はご利用者のイメージ



- 1位 アパレル …洋服、靴、バッグ
2位 書籍 …雑誌、小説、マンガ
3位 CD・DVD …CD、映画DVD

レギュラーボックス1箱



ご利用の流れ



ボックスを取り寄せ
荷物を詰める



集荷依頼を行い
配送業者が集荷



預けたアイテムは
スマホ・PCで管理



https://sharekura.com/mquality_cp1

■注意事項 Amazonギフト券のプレゼントは、2020年1月末までに上記ページからのお申し込みが必要です。



読者アンケート&
プレゼントは

e-メールでも応募できます → info@m-quality.co.jp
FAXからも応募できます → [fax. 03-5724-1311](tel:03-5724-1311)

郵便ハガキでも応募できます。感想、リクエストをご記入のうえ裏面の宛先へご応募ください。

※ご希望の商品名の明記をくれぐれもお忘れなく。ご応募の際には郵便番号、住所、マンション名、氏名、年齢、[OM FIND] で取り上げてほしい記事、vol.79の感想を明記の上、ご応募ください。

応募締切2020年2月14日(金)。ハガキは消印有効。

のりしろ

OM FIND Vol.79 読者アンケート&プレゼント応募用紙

1. 「OM FIND」の誌面について、ご感想、ご意見を
お聞かせ下さい。

- ③、興味を持った記事の番号を○で囲んでください。複数回答可
1. 特集/コーヒー 2. 便利な洗濯グッズ 3. 北欧家具で収納上手
4. 管理組合のしごと 5. Face to Face 6. マンションライフ Q&A
7. MMQ インフォメーション 8. 宅配型トランクルーム
9. 立ち読み料理本

④、取り上げてほしいテーマ番号を○で囲んでください。複数回答可

1. リフォーム 2. 収納 3. インテリア 4. 健康 5. 料理
6. 防犯・防災 7. 子育て 8. お掃除 9. レジャー
10. ペット 11. マナー 12. 管理組合活動 13. 大規模修繕
その他

2. ご感想・リクエスト・お悩みなどご記入ください。

差出し人様

商品 ご希望の商品番号を○で囲んでください A. 商品券 B. プラズマクラスター C. コーヒーバッグ5種類セット D. 料理本

フリガナ	年齢 あてはまる年代を○で囲んでください ・20代未満 ・20代 ・30代 ・40代 ・50代 ・60代以上	あてはまる番号を○で囲んでください 1. 男性 2. 女性
------	--	----------------------------------

〒 - 都道府県 市郡 区町

住所 ご所有(お住まい)の
マンション名 []

※お部屋番号までご記入ください。

電話番号 () -

のりしろ

※ハガキで応募の際はアンケート面が内側になるようハガキを半分に折りグレーの部分にのり付けの上、投函お願いします。

ファックスで送られる方は、ページごと切り取り、このページのみお送りください



Cook Book!

《立ち読み料理本》

25

今回の料理本

『おもてなし&持ち寄り
フィンガーフード 200』

本体：1,600円(税別) 浜氏著
誠文堂新光社

ホストとして食卓をコーディネートするときや、ゲストとして料理を持ち寄るときに便利な料理が片手でつまめる小さなポーションの「フィンガーフード」。

パーティーはもちろん、手軽なサイズ、量なので家呑みのおつまみにも使えます。時短・手軽に作れるものから、手の込んだ目にも楽しいものまで、200ものフィンガーフードを紹介した一冊です。



仕上げは花びら1枚、リーフ1枚、フルーツなどでトッピング

かにかの冷製中華茶碗蒸し
& コンソメジュレの
2層仕立て

シヨットグラスにかにかを入れて蒸したかに風味の茶碗蒸しに、ジュレを重ねた華やかな前菜です。スプーンですくうと底からかにかの身が出てくるのもお楽しみ。

●材料 (9個分)

●茶碗蒸し

- 卵..... 2個
- 鶏がらスープ..... 130cc
- かに缶詰の汁..... 20cc
- かに(缶詰・身をほぐしたもの)..... 大さじ5

●コンソメジュレ

- 中華スープ..... 200cc
- 板ゼラチン..... 3g
- パプリカ(赤・黄 3mm角)..... 各大さじ2
- きゅうり(3mm角)..... 大さじ2

- 大根(薄切り)..... 9枚
- パプリカ(赤・黄)..... 少々
- 塩..... 少々

●作り方

- ①茶碗蒸しを作る。ボウルに卵を溶きほぐし、鶏がらスープ、かに缶詰の汁、塩少々を加えて混ぜ、漉す。
- ②シヨットグラスにかにかを入れ、①を等分に注ぐ。蒸気の上があった蒸し器に並べ、弱火で約10分蒸し、冷ます。
- ③コンソメジュレを作る。中華スープを温め、水でふやかした板ゼラチンを加え溶かす。
- ④角切りの野菜を加えて冷やし、とろみがついたら②の茶碗蒸しの上に流し、冷蔵庫で冷やし固める。
- ⑤グラスの上に花びら形に型で抜いた大根を飾る。中心に丸くカットしたパプリカをトッピングする。

フィンガーフードを美しく魅せるパーティーテクニック

細部までの細かなフィンガーフードにトッピングで総仕上げ。花びらの形にカットした大根や、チャープル、バラの花びらなどが、料理をさらに華やぎのあるものにしてくれる。

Profile

●浜(はま)氏〔フラワー&食空間コーディネーター〕
フラワー・インテリア・テーブルコーディネートをはじめ、食空間プロデュースおよびコンサルティング、パーティー、イベント、広告などの企画・演出を手掛ける食空間プロデュース会社「花生活空間」代表。http://hanakukan.jp



大切な自宅の売却は“モリモト”にお任せください。

住み替えたい

売却したい

相談したい

分譲主仲介による7つのメリット

「モリモトの仲介」では、モリモト新築物件の販売を経験した専任担当者がおお客様の立場に立って不動産取引のお手伝いをさせていただきます。作り手だからこそ知る物件の特長や、こだわりのデザインなど“モリモト・テイスト=付加価値”を次のオーナー様へ繋いで参ります。

1 正規仲介手数料 20% OFF
※モリモトオーナー様限定特典

分譲会社の仲介部門だからこそ、お住み替えされるお客様を数多くサポートしてきたノウハウ・経験・実績がございます。売却にかかる費用で一番負担がかかるのが仲介手数料です。お住まいになって頂いた入居者様だからこそ、感謝の意をこめて。

2 インспекション(建物状況調査サービス)
2018年の宅建業法改正に基づき、モリモトでは国土交通省が定める建物状況調査「インспекション」を無料で実施。安心・安全なお取引をサポートいたします。

3 住宅設備保証サポート
ご所有のマンションに付属している主要設備について、売却後に故障が発生した場合でも一定期間対応するサービスを提供します。
※保証金額には上限がございます。
※弊社が買主様と成約した物件が対象となります。また築年数・製造年月等条件により対象外となる場合があります。

4 ハウスクリーニングサービス(無料)

6 分譲時のアフターサービスを継承
次の買主様へ共有・専有部分のアフターサービス残存期間を継承することができます。

5 会員数50,000人以上の「モリモト友の会」
会員へピンポイントで訴求します。

7 [買取サービス]
今直ぐにそして周囲に知られず、そんなご要望には、モリモトの買取サービスがお応え致します。

※各サービスは、弊社と専任媒介または専属専任媒介契約を締結した物件に限ります。また条件により対象外となる場合があります。詳しくは係員までお尋ねください。

まずは、無料査定をご利用ください!

お電話で

専用ダイヤルで、
①マンション名、②お名前、③ご連絡先をお伝えください。

0120-241-397

受付時間 / AM10:00 ~ PM6:00 (火・水曜日定休)

WEB、スマートフォンで 24時間受付中!!

検索サイトより当社WEBサイトへ。
無料査定ページからご連絡ください。

モリモト中古 検索



FAXで 24時間受付中!!

①マンション名、②お名前、③ご連絡先を記載の上、
ご送付ください。

FAX 03-5724-1260

賃貸活用

MORI MOTO
MORIMOTO QUALITY

モリモトクオリティの賃貸管理課にお任せください。オーナー様の大切な資産を賃貸マンションとしてお預かりし、入居者募集から審査・契約、更新手続き、賃料の徴収、入居者への対応など、オーナー様に代わって行う「家主代行システム」を実施します。オーナー様の煩雑な業務をトータルにサポートし、資産運用のお手伝いをいたします。



①空室時の賃料保証はございません。②手数料 / 新規募集時: 業務委託費として賃料の1ヶ月分 + 代行手数料 (※) / 契約更新時: 更新料1ヶ月分のうち50% + 代行手数料 (※) / 代行手数料については契約時にご確認ください。③建物管理委託契約 (建物一棟物件の場合のみ) / 管理員・清掃・設備点検・建築点検の各業務に分かれます。※費用は各業務で異なります。

お問い合わせは <http://www.m-quality.co.jp>

tel.03-5724-1300 【受付時間 AM10:00 ~ PM6:00】 fax.03-5724-1388

転勤等、長期不在の室内賃貸管理もモリモトクオリティ賃貸管理課へ